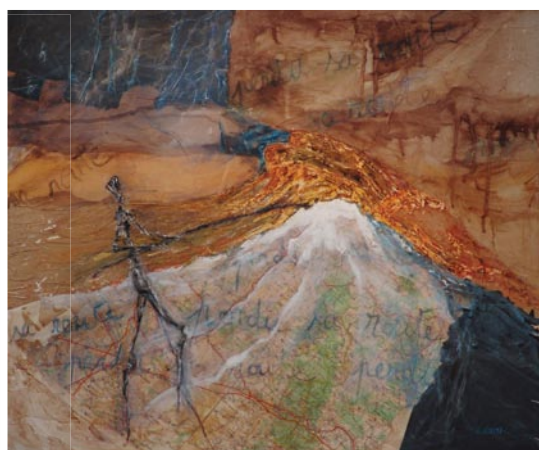




CATHERINE BULLOT-ADAM

Catigny/Oise



Expositions : 2007

- Exposition "Face au musée" 11 place de l'Écu à Compiègne du 23 au 25 février avec Emmanuel Barrat, Pascal Bruandet, Gilles Chandelier, Yves le Garff et Hans Izambourg

2006

- Exposition à Harmonia Mundi à Amiens.
- Participation à "Invitations d'artistes" du 23 septembre au 1^{er} octobre

2005

- Exposition à la librairie Martelle à Amiens sur le thème "Voyage au centre de Jules Verne".
- Exposition à la galerie "Le Local" à Amiens

2004

- Exposition au Chevalet de Noyon.
- Exposition à la Maison des Arts à Amiens.
- Exposition au Salon d'Automne à Amiens.
- Exposition à l'Office du tourisme à Abbeville.

2003

- Exposition commune au Moulin d'en Haut à Dormans, 1^{er} prix du Conseil Général.
- Exposition au Chevalet de Noyon.
- Exposition commune au Château de Bertangles.
- Expo. des médaillés du Conseil Général au Moulin d'en Haut à Dormans, 1^{er} prix du Public.
- Exposition commune à Sains-en-Amienois.

2002

- Expo. au Moulin d'en Haut à Dormans, 1^{er} prix Médaille d'or.
- Exposition au Centre Culturel de Roye.
- Exposition à la Maison des Arts à Amiens.
- Expo. au Moulin d'en Haut à Dormans, « Les médaillés d'or ».
- Exposition à l'Hôtel de Ville de Saint-Memmie.

Laissez-vous transporter dans un univers poétique souvent à la frontière de celui du réalisateur Tim Burton par ce petit personnage en fils de fer promené de toile en toile dans sa série «Continuité». Sur la toile, une technique riche et aboutie associe subtilement le marouflage, des tons rabattus et un graphisme épuré minimaliste. On touche à l'essentiel pour servir l'idée. Trois séries se distinguent dans son travail :

- L'homme fragile, sensible, évolue dans un univers poétique
- Les nus font peaux neuves avec un subtil travail de la matière
- Les sculptures de pommes de terre.

Sur la pomme de terre des visages usés et déformés par le dessèchement tel un masque ethnique qui se joue de la mort mais ne peut se jouer du temps.

« L'origine de mes sculptures en pommes de terre est une recherche suivie d'expériences sur le thème des effets du temps sur l'être humain : le vieillissement, la transformation et la métamorphose. Je constate ses effets à travers différents matériaux et techniques en laissant volontairement une place au hasard.

Après avoir façonné différents légumes, je me laisse séduire par une pomme de terre qui n'en fait qu'à sa tête ! Une fois sculptée, cette projection de nous-mêmes prend vie, se déshydrate, se dessèche, se ride, se patine, se métamorphose tout en douceur et de façon aléatoire.»

