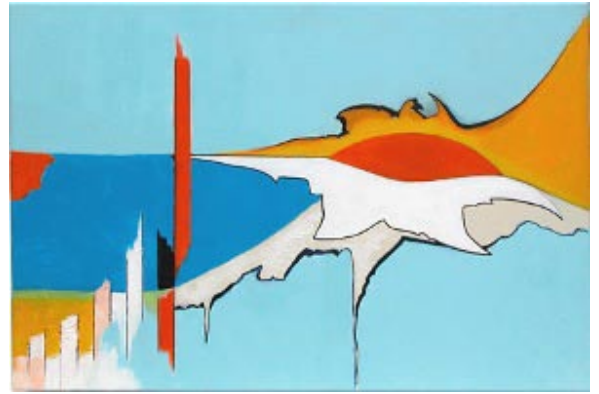


MICHÈLE B. GARINOIS

Champagne Ardenne



Michèle-B. Garinois expose également au Canada, en Belgique, en Grande Bretagne, au Pays-Bas et en Suisse.

- Michèle-B. Garinois est une artiste française. Élève de Léon Laugier à Paris, elle pratique la peinture à l'huile durant plusieurs années avant de se tourner vers la photographie. Elle revient à la peinture avec l'acrylique et nous propose pour cette exposition des visages et des paysages, tous plus ou moins imaginaires.

Les personnages sont d'apparence simple, des gens comme on pourrait en rencontrer tous les jours. Souvent, ils vous regardent et, alors, apparaissent les fêlures, les lignes de faille, tout ce que la vie a modelé au prix parfois de souffrances.

Par contre, les paysages tendent à « remettre de l'ordre » ; les structures rigoureuses, des lignes, des formes géométriques, contrastent avec le non-dit des portraits. Il s'agit bien sûr d'un contexte, visages et paysages ne se concevant pas les uns sans les autres.

L'influence du Pop-art alliée à une grande connaissance des effets de la couleur notamment la profondeur de couleur, les contrastes simultanés et la stabilisation par complémentarité font de ses œuvres des petits bijoux d'harmonie expressive.

